

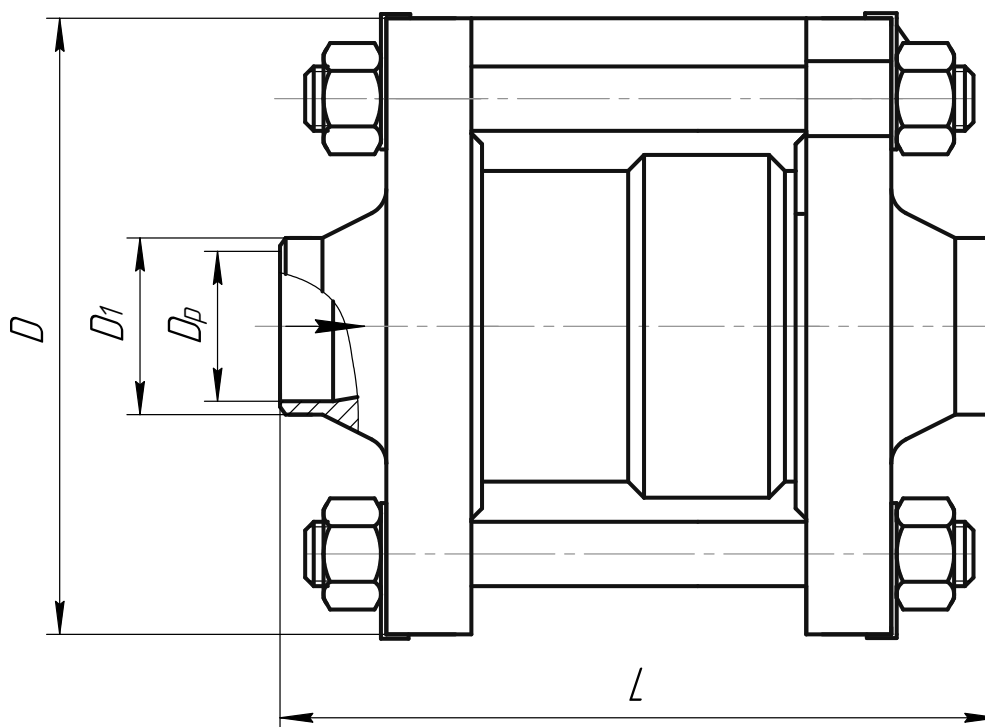


ЦКБА

Центральное конструкторское бюро арматуростроения

**Клапан обратный  
DN 25, 32, 50 PN 25**

**ЦКБ П41502**



Размеры, мм

Обозначение	DN	D	D <sub>1</sub>	D <sub>p</sub>	L
ЦКБ П41502-025	25	115	33	28 <sup>+0,52</sup>	135
-01				29 <sup>+0,21</sup>	
ЦКБ П41502-032	32	135	39	35 <sup>+0,25</sup>	164
-01				33 <sup>+0,62</sup>	
ЦКБ П41502-050	50	160	58	52 <sup>+0,3</sup>	201
-01				52 <sup>+0,74</sup>	

- ❑ **Назначение** – для установки на трубопроводах с целью предотвращения обратного потока среды и пропуска ее в прямом направлении с минимальным сопротивлением.
- ❑ **Условия эксплуатации** – климатическое исполнение ТВ, категория размещения 3, тип атмосферы – Ш (морская) по ГОСТ 15150-69.
- ❑ **Направление потока рабочей среды:**
  - в штатном режиме – одностороннее по стрелке на корпусе (под золотник);
  - в аварийном – на золотник.
- ❑ **Установочное положение на трубопроводе** – любое, с направлением подачи среды по стрелке на корпусе.
- ❑ **Уплотнение в затворе** – металл по металлу.
- ❑ **Присоединение к трубопроводу** – на сварке, стяжное, между ответными фланцами.
- ❑ **Изготовление и поставка** – по ТУ 3742-079-34390194-2005.



Обозначение	DN	Номинальное давление PN, МПа кгс/см <sup>2</sup>	Максимальная температура рабочей среды t, °C	Рабочая среда	Материал основных деталей		Допустимые утечки в затворе, см <sup>3</sup> /мин		Коэффициент сопротивления ζ,	Стыкуемая труба Dн x S, мм	Диаметр расточки Dр, мм	Тип разделки по ПНАЭ Г-7-009-89	Масса, кг не более
					Корпус и золотник	фланцы	по воздуху	по воде					
ЦКБ П41502-025	25			Газо-образная и жидкая	Сталь 08X18H10T	10			4,8	32x2,5	28 <sup>+0,52</sup>	I-23 (C-23)	3,7
-01													
ЦКБ П41502-032	32	2,5 (25)	70	Жидкая	Сталь 20				4,9	38x2	35 <sup>+0,25</sup>	I-22 (C-22)	6,3
-01													
ЦКБ П41502-050	50			Жидкая (масло)	Сталь 20				5,0	57x3	52 <sup>+0,3</sup>	I-23 (C-23)	10,0
-01													

**При поставке для АЭС:**

- Класс безопасности и назначения – 4Н по ПНАЭ Г-01-011-97.
- Категория сейсмостойкости – Пб по ПНАЭ Г-5-006-87.